

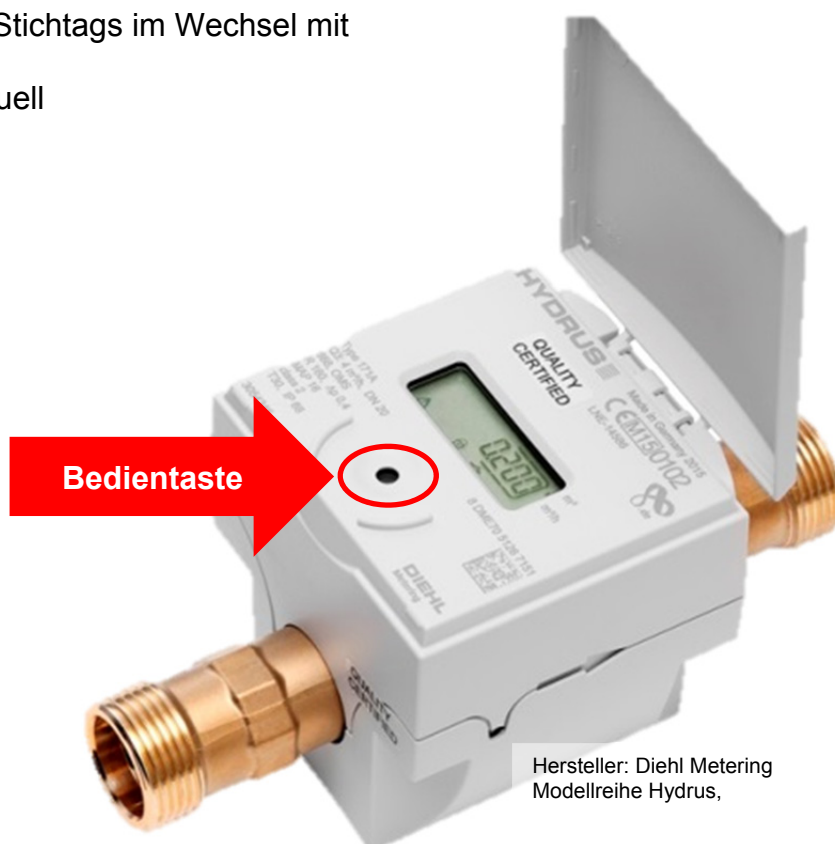
## Ablezen des Wasserzählers

Auf der Frontplatte des Zählers befindet sich ein optischer Taster (siehe Abbildung). Mit dieser Taste können Sie zwischen den einzelnen Anzeigeoptionen wechseln.

Um die eingebaute Batterie zu schonen, fällt der Zähler bei Bedienpausen von ca. 4 Minuten in den Schlafmodus (Anzeige aus). Durch kurzes Berühren der Taste kann die Anzeige wieder aktiviert werden. Nach dem Wecken erscheint in der Anzeige für ca. 2 Sekunden der aktuelle Zustand.

Durch Berühren des optischen Tasters wechseln Sie zwischen folgenden Optionen:

- Summenvolumen aktuell
- Displaytest (alles an / alles aus – im Wechsel)
- Fehlermeldungen (wenn Fehler vorliegen; Fehler-/Alarmcodes entnehmen Sie der Bedienungsanleitung)
- Durchfluss (m<sup>3</sup>/h)
- Summenvolumen des Stichtags im Wechsel mit Stichtagsdatum
- Rückwärtsvolumen aktuell
- Softwareversion
- Batterielebensdauer



### **Bedienungsanleitung**

Die Bedienungsanleitung des Herstellers finden Sie auf unserer Internetseite:  
[www.gemeindegewerke-niestetal.de](http://www.gemeindegewerke-niestetal.de) > Wasser > Funk-Wasserzähler