

# Selbsterklärung

- *MUSTER* -

## zur Berechnung des Gebührenmaßstabes für die Ableitung des Niederschlagswassers (Oberflächenentwässerung)

Änderungen der Entwässerungsverhältnisse sind eingetreten am: 1. Juni 2020

### Allgemeine Angaben

Eigentümer: Laura Lustig

Grundstückslage (Straße/Hausnr.): Lindenstraße 57

Flur – Flurstück(e): 7 – 20/3 und 20/4

Gesamtgröße in qm: 850

Kassenzeichen: 203580-230-1

### 1.) Flächen, von denen Niederschlagswasser in die Abwasseranlagen eingeleitet wird

#### Dachflächen

(Haus, Garage, sonstige Gebäude)

Gesamtfläche

- |                                    |                     |
|------------------------------------|---------------------|
| 1.1 Flachdächer, geneigte Dächer   | _____ <u>143</u> qm |
| 1.2 Kiesdächer                     | _____ <u>36</u> qm  |
| 1.3 Gründächer                     |                     |
| a) mit einer Aufbaudicke bis 10 cm | _____ qm            |
| b) mit einer Aufbaudicke ab 10 cm  | _____ qm            |

#### 2.) Befestigte Grundstücksflächen

(Hof, Terrassen, Garageneinfahrten, Gehwege, Sonstiges)

- |                                                                                                                                     |                    |
|-------------------------------------------------------------------------------------------------------------------------------------|--------------------|
| 2.1 Beton-, Schwarzdecken (Asphalt, Teer o. Ä.), Pflaster mit Fugenverguss, sonstige wasserundurchlässige Flächen mit Fugendichtung | _____ <u>62</u> qm |
| 2.2 Pflaster (z. B. auch Rasen- oder Splittfugenpflaster), Platten – jeweils ohne Fugenverguss                                      |                    |
| a) bis zu einer Fugenbreite von 15 mm                                                                                               | _____ qm           |
| b) mit einer größeren Fugenbreite als 15 mm                                                                                         | _____ qm           |
| 2.3 wassergebundene Decken (aus Kies, Splitt, Schlacke, Schottergärten o. Ä.)                                                       | _____ <u>55</u> qm |
| 2.4 Porenpflaster oder ähnlich wasserdurchlässiges Pflaster                                                                         | _____ qm           |
| 2.5 Rasengittersteine                                                                                                               | _____ <u>30</u> qm |

#### Erlaubnis für Zisternen (über- oder unterirdische Behälter, Mindestvolumen: 1000 Liter)

Art: Gießwasser  Brauchwasser  Gieß- und Brauchwasser

Fassungsvermögen : \_\_\_\_\_ Liter

#### Wird von der Gemeinde ausgefüllt

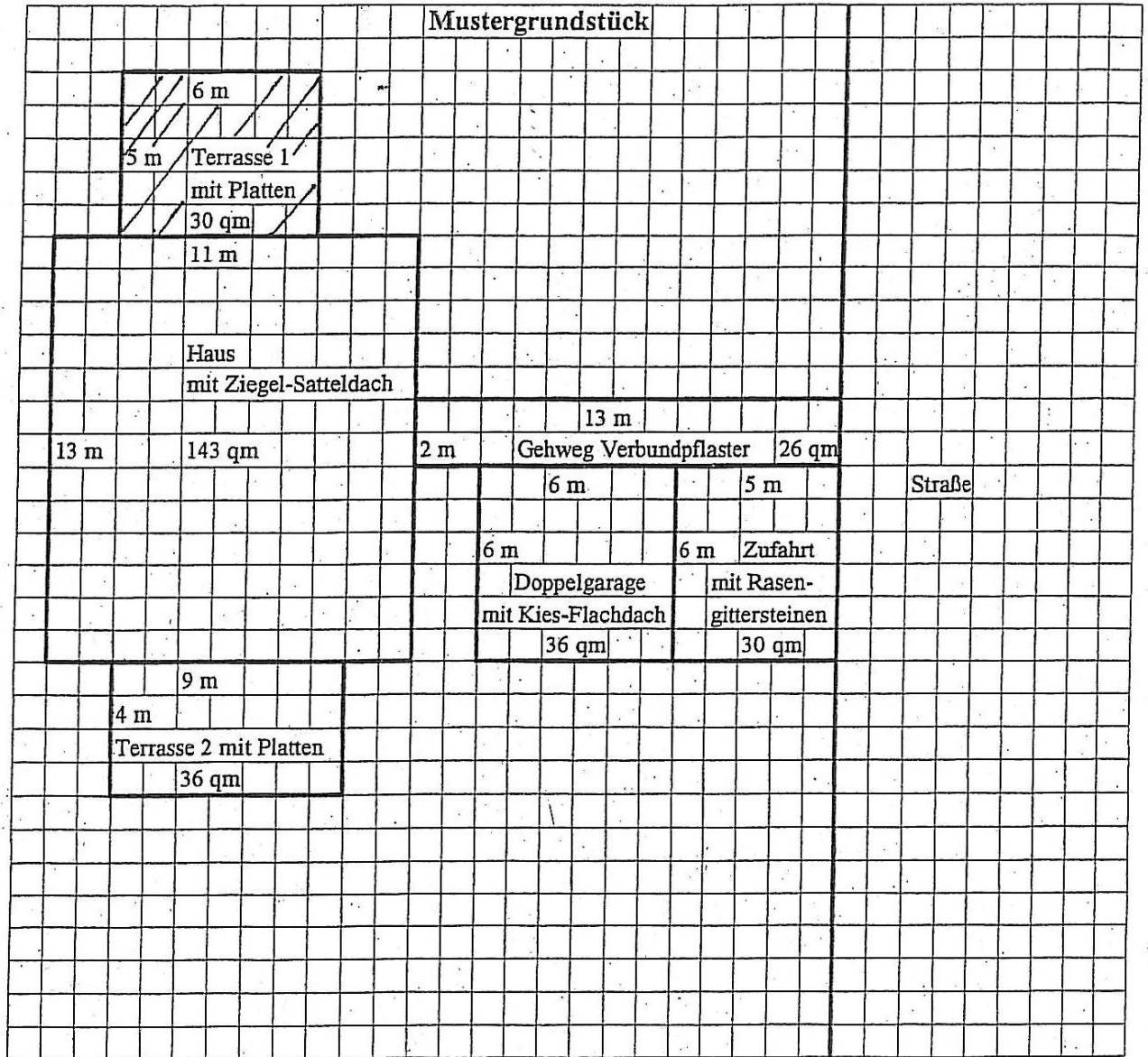
Multiplikator	Ergebnis
1,0	_____ qm
0,5	_____ qm
0,5	_____ qm
0,3	_____ qm
1,0	_____ qm
0,7	_____ qm
0,6	_____ qm
0,5	_____ qm
0,4	_____ qm
0,2	_____ qm
./.	_____ qm
<b>Gesamt:</b>	_____ qm

### 3.) Flächen von denen kein Niederschlagswasser in die Abwasseranlagen eingeleitet wird

- |                                 |          |                                                                             |
|---------------------------------|----------|-----------------------------------------------------------------------------|
| a) bebaute Flächen              | _____ qm | Bei Angaben zu 3.a) oder 3.b): Wie wird das Niederschlagswasser abgeleitet? |
| b) künstlich befestigte Flächen | _____ qm | _____                                                                       |
| c) nicht befestigte Flächen     | _____ qm | _____                                                                       |

Auf dieser Seite der Erklärung ist eine Skizze anzufertigen, in der alle Maße für die Flächenermittlung enthalten sein sollen. Die Flächen, die nicht an die öffentliche Kanalisation angeschlossen sind, sind besonders zu kennzeichnen (z. B. durch Schraffierung wie im Muster die Terrasse 1).

Bei den überbauten Flächen bilden die Außenmauern die Grenzen.



### Hinweis zum Datenschutz

Gemäß Art. 13 ff DSGVO (Datenschutzgrundverordnung) teilen wir Ihnen mit, dass wir Ihre personenbezogenen Daten zum Zweck der Durchführung des Verfahrens zur Festsetzung, Erhebung und Vollstreckung der Niederschlagswassergebühr verarbeiten. Gespeichert werden die in diesem Formular angegebenen Daten. Personenbezogene Daten müssen wir solange speichern, wie sie für das Abrechnungsverfahren erforderlich sind. Maßstab hierfür sind die Verjährungsfristen/Aufbewahrungsfristen. Weitere Hinweise hierzu und Pflichtinformationen zum Datenschutz finden Sie auf unserer Homepage [www.niestetal.de](http://www.niestetal.de) unter Datenschutz.

Hiermit versichere(n) ich/wir, dass die vorstehenden Angaben nach bestem Wissen und Gewissen gemacht wurden.

\_\_\_\_\_  
(Ort, Datum)

\_\_\_\_\_  
(Unterschrift Grundstückseigentümer)